

Protocoloale de sedare pentru cai

Rată continuă de perfuzare (RCP)

Martina Mosing

Dr.med.vet., DipECVAA, MRCVS

Division of Anaesthesia

The University of Liverpool



UNIVERSITY OF
LIVERPOOL



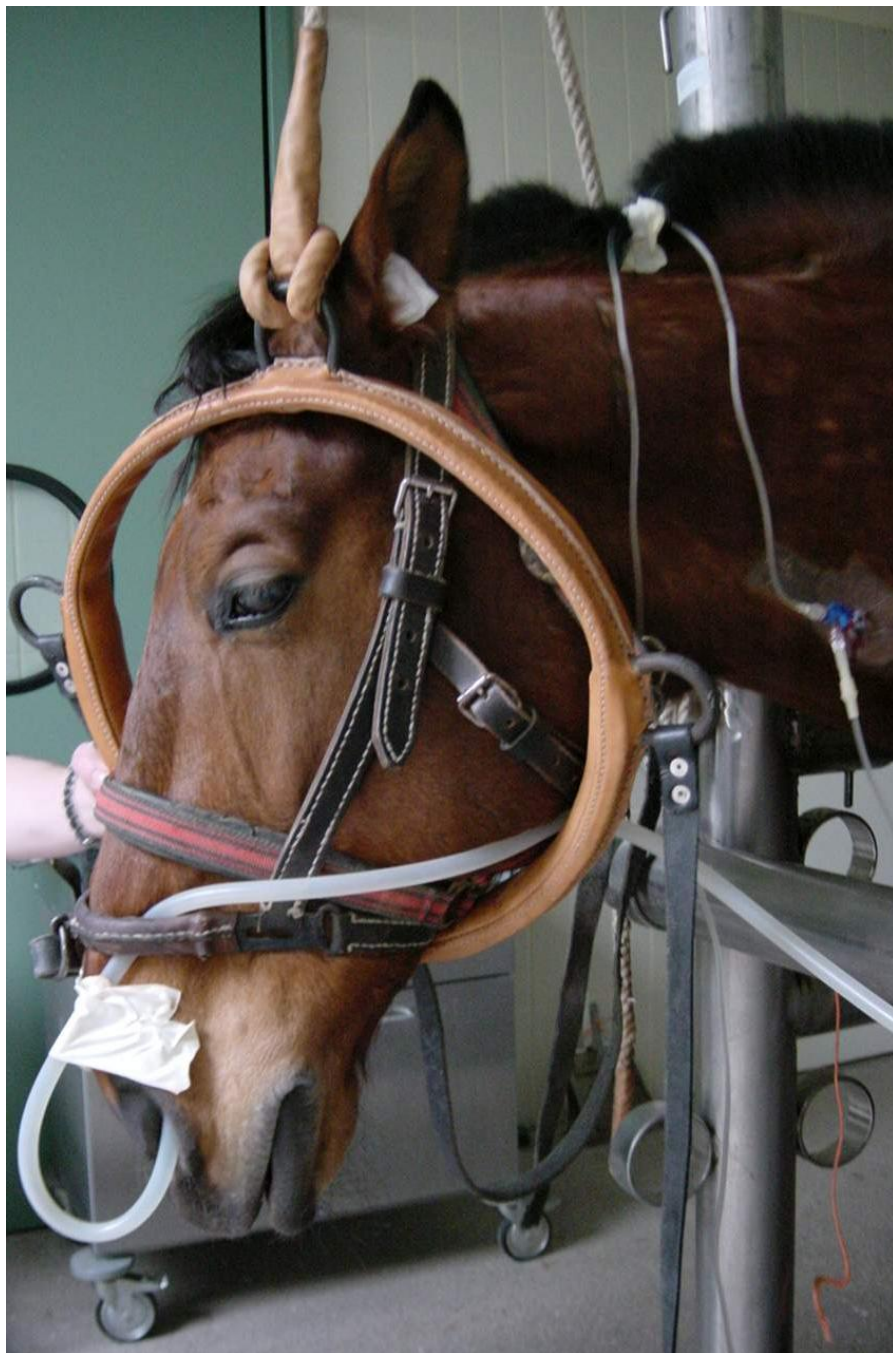
WorldHorseWelfare
the new name for the ILPH



Mediu

- Întotdeauna pregătit pentru „urgente“
- Cateter IV
- Bază:

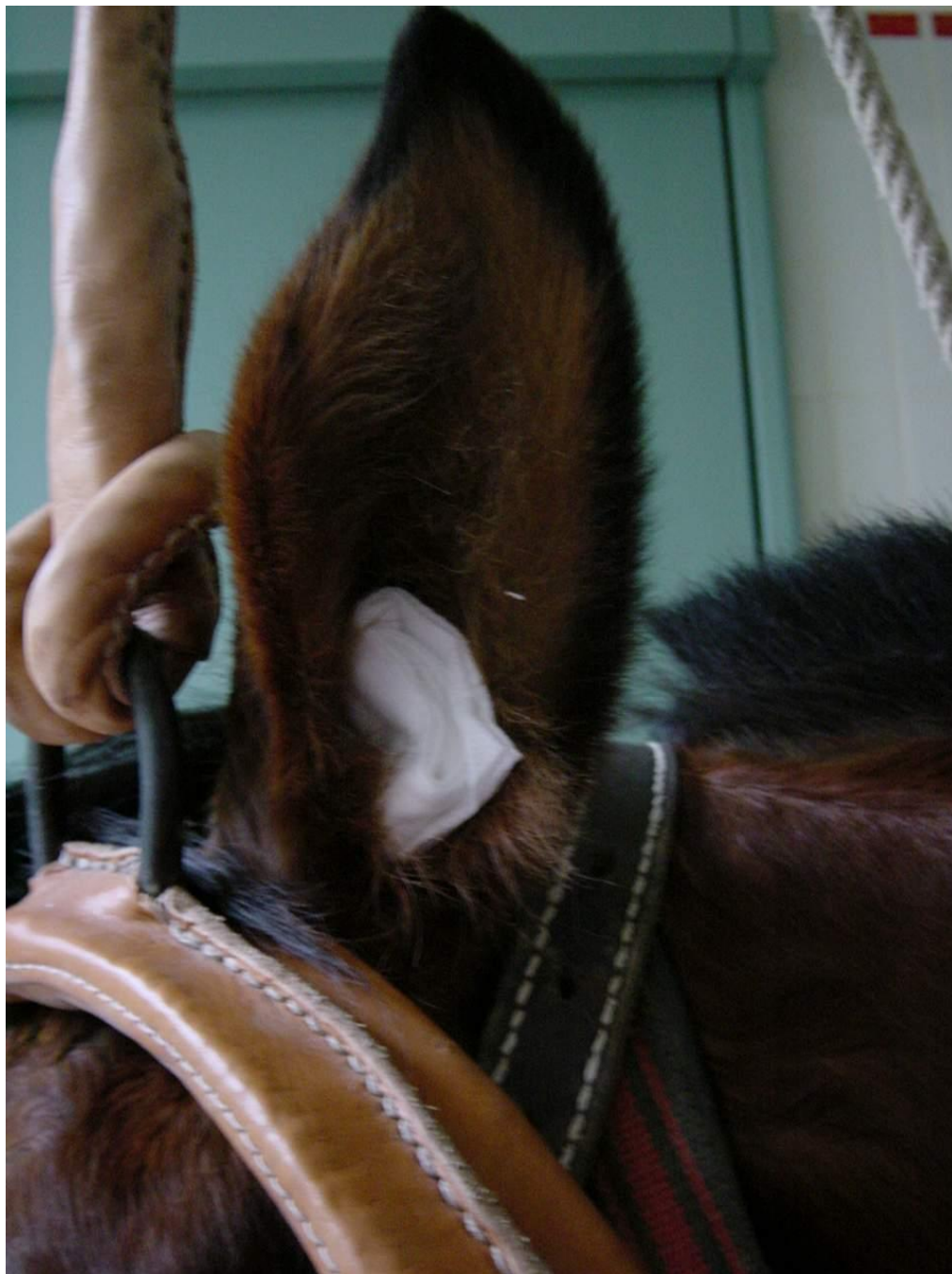




Poziția capului

- Inflamația mucoasei nazale
- obstrucția căilor aeriene superioare
- stres





Liniește

Dopuri de
urechi
= comprese
sau vată



**Folosiți mai puțin
din fiecare drog:
"sedare echilibrată"**

alpha 2-agoniști singuri = ridicare bruscă



combinații

- alpha 2 -agoniști + 10 - 20 mcg/kg
butorphanol - reduce sensibilitatea pielii /
crește nivelul analgeziei
- alpha 2 -agoniști + 0.05 - 0.1 mg/kg (L-)
methadonă sau 0.1 mg/kg morfină -
crește nivelul analgeziei

pro / contra

Butorphanol

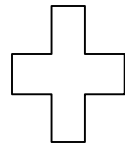
- Sedare bună
- Fără efecte secundare GIT
- Mai puține modificări comportamentale
- Durată mai scurtă
- efect - „plafon“
- Scump

Methadonă / Morfină

- Sedare mai redusă
- Analgezia crește cu doza
- Ieftină
- Durată lungă
- Motilitate GIT redusă
- Modificări de comportament

combinație de 3 medicamente

ACP



Alpha 2 + Butorphanol

0.03 mg/kg
IM

Depinde de
medicament
IV

20 mcg/kg
IV

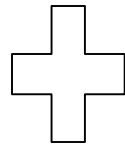
Într-o seringă

combinație de 3 medicamente

20 min



ACP



Alpha 2 + Butorphanol

0.03 mg/kg
IM

Depinde de
medicament
IV

20 mcg/kg
IV

Într-o seringă

Detomidină în rată continuă de perfuzare (RCP)

- 1,5 ml domosedan® în 500 ml ser
- sedare cu 10 – 20 $\mu\text{g}/\text{kg}$ domosedan®
IV (plus opioid)
- 4 picături/sec de amestec Domosedan®
- optional extinderea duratei

Romifidină RCP

Are sens ?

- romifidină – durată lungă de acțiune: RCP nu este indicat
- detomidina pare să aibă un potențial analgezic mai mare (Moens et al., VAA, 2003)
- **DAR PARE SĂ FUNCȚIONEZE!**
- La cal, ataxie mai redusă
- Analgezie bună

...nu uitați NSAIDs

- Flunixin meglumină 1 mg/kg IV
- Carprofen 0.7 mg/kg IV
- Fenylbutazonă 4 mg/kg (durată mai scurtă) lent IV

... Și încă nu stă liniștit! ketamină „doză redusă“

- antagonist al receptorilor NMDA
- 0.5 - 1 mg/kg SC, IM
- Sensibilitate cutanată redusă
- analgezie adițională
- Instalare în aproximativ 5 min
- durată min. 30-45 min
- Fără date științifice – dar nu meroase experiențe clinice

...nu uitați!

Anestezie locală

- Anestezia prin infiltrație
- 7 mg/kg lidocaină (175 ml / 500kg lidocaină 2%)
- Estimarea dozajului: 1 ml lido / 1 cm incizie
- Fără adrenalină: vasodilatație locală
- Fără perturbare a vindecării locale (Drucker et al. 1998)
- Creștere redusă a Staph aureus în zona plăgii
(Stratford et al. 2002)

